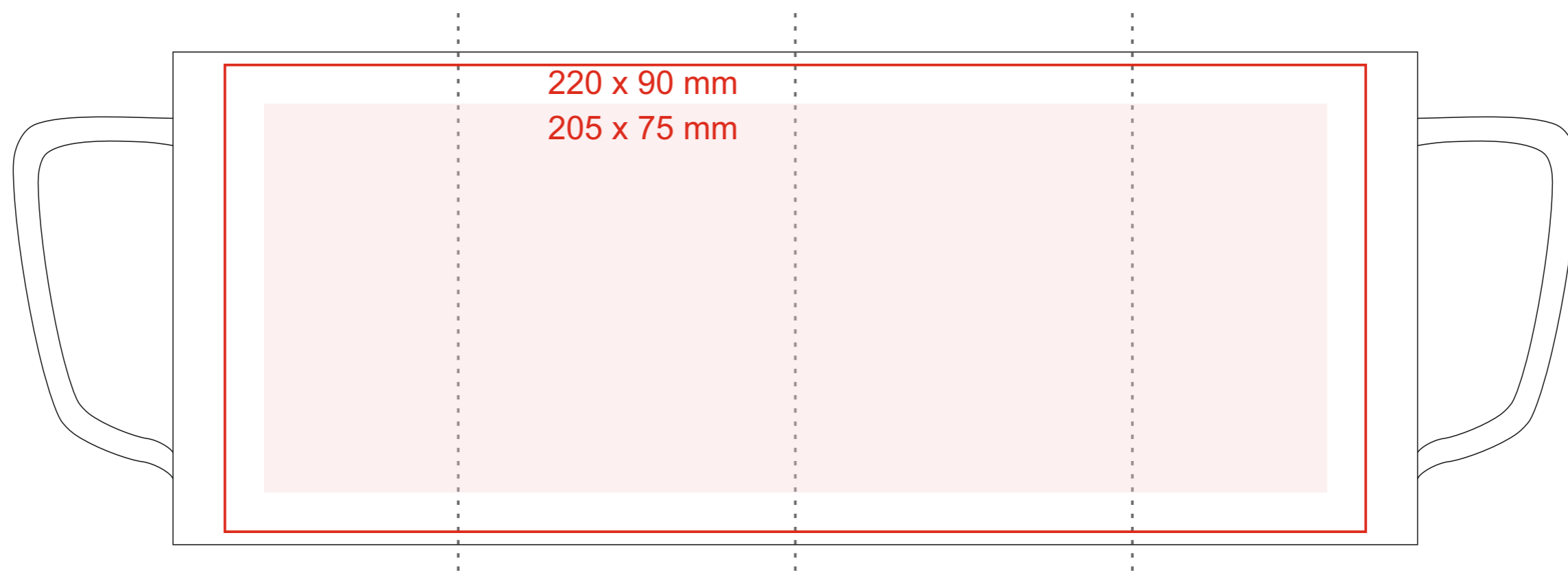


M_470 Tommy art

310 ml / h: 95 mm / Ø 83 mm



[Come preparare il materiale di stampa?](#)

significato

— Stampa in sublimazione, progetti fotografici (superficie massima di stampa)

■ Stampa in sublimazione, progetti con piccoli elementi di stampa (area di stampa di sicurezza per testi e piccoli elementi)